



Busstation Oude Tonge

Beglazingsconstructie en overige voorzieningen

Project: Beglazingsconstructie
In opdracht van: ZWN Openbaar Vervoer
Design: Grontmij



JAN KUIPERS
NUNSPEET

Specificaties

Projectomschrijving Busstation Oude Tonge

Voor ZWN Openbaar Vervoer werd deze beglazingsconstructie gerealiseerd. De beglazingsconstructie bestaat uit een stalen draagconstructie en een aluminium constructie met kunststof beglazing. Het busstation is daarnaast voorzien van een fietsenoverkapping model 5000, fietskluizen, windschermen, banken model Oase en een mobiele chauffeursaccommodatie.

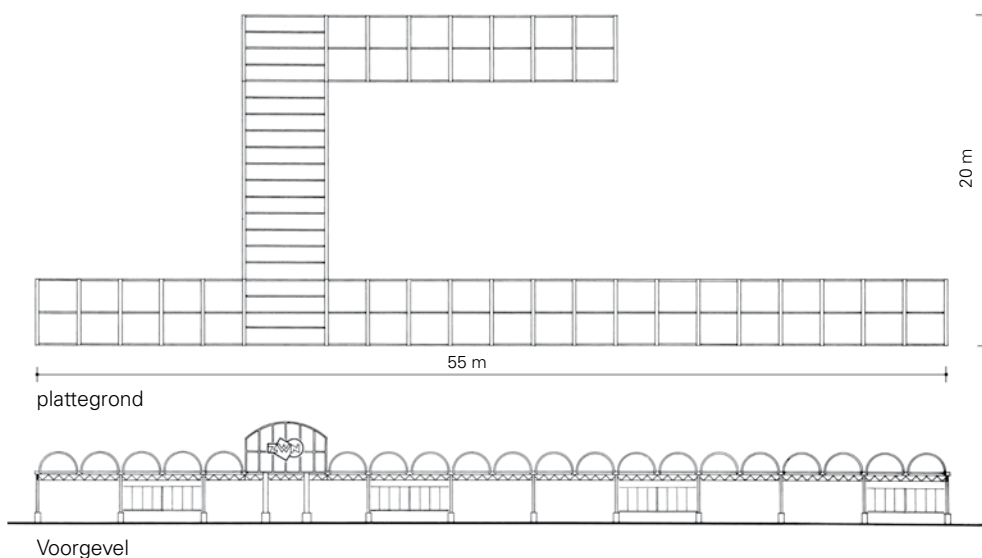
De beglazingsconstructie en overige voorzieningen zijn gefabriceerd, geconserveerd, geleverd en ter plaatse gemonteerd door Jan Kuipers Nunspeet. Het ontwerp is van Grontmij.

Technische informatie

- Afmetingen: circa 55 x 20 x 8 m (l x b x h).
- Staalconstructie thermisch verzinkt, NEN-EN-ISO 1461 en gepoedercoat.
- Aluminium constructie gepoedercoat.
- Beglazing van glashelder acrylaat.
- Windschermen voorzien van hardglas.



Jan Kuipers Nunspeet voldoet aan de eisen van het Keurmerk Nederlandse Staalbouw.



Jan Kuipers Nunspeet is aangesloten bij:

Jan Kuipers Nunspeet

Industrieweg 20 | 8071 CT Nunspeet | Postbus 5 | 8070 AA Nunspeet
Telefoon: 0341 - 252 944 | Fax: 0341 - 252 856 | www.jankuipers-nunspeet.nl

vereniging
straat
meubilair

Vereniging straatmeubilair