

Luifel Harderwijk

Beglazingsconstructie winkelcentrum Tweelingstad

Project: Beglazingsconstructie

In opdracht van: Aannemersbedrijf de combi Deventer B.V.

Design: D. Schat en J.B.J.M. de Bekker, architecten BNA



JAN KUIPERS
NUNSPEET

Specificaties

Projectomschrijving Luifel Harderwijk

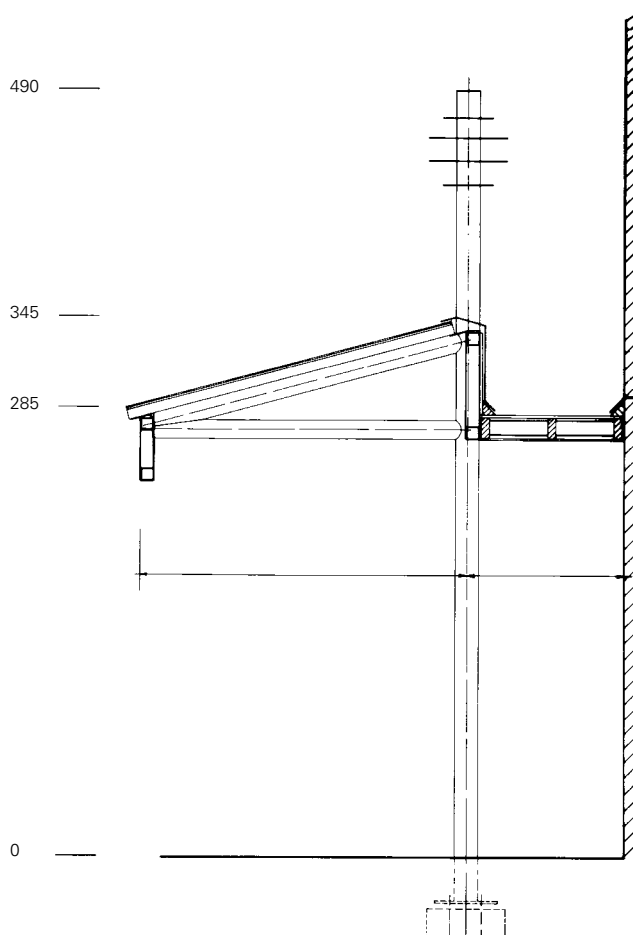
Voor een winkelcentrum in de gemeente Harderwijk realiseerde Jan Kuipers Nunspeet een representatieve luifel. Deze duurzame beglazingsconstructie past goed bij de bebouwing en de openbare ruimte ter plekke. De hoogwaardige constructie bestaat uit een draagconstructie van staal, aluminium glasroeden met beglazing en een stalen pijlerpoort. Het geheel is compleet gefabriceerd, geconserveerd, geleverd en ter plaatse gemonteerd door Jan Kuipers Nunspeet. Het ontwerp is van D. Schat en J.B.J.M. de Bekker architecten BNA.

Technische informatie

- Totale lengte luifel ca. 120 m.
- Hoogte pijlerpoort: 9,5 m.
- Staalconstructie thermisch verzinkt, NEN-EN-ISO 1461, aangestraald en in kleur gespoten.
- Aluminium delen in kleur gepoedercoat.
- Beglazing van gelaagd floatglas.



Jan Kuipers Nunspeet voldoet aan de eisen van het Keurmerk Nederlandse Staalbouw.



Jan Kuipers Nunspeet

Industrieweg 20 | 8071 CT Nunspeet | Postbus 5 | 8070 AA Nunspeet
Telefoon: 0341 - 252 944 | Fax: 0341 - 252 856 | www.jankuipers-nunspeet.nl

Jan Kuipers Nunspeet is aangesloten bij:

Vereniging
straat
meubilair
Vereniging straatmeubilair