



Luifel Hardinxveld-Giessendam

Comfort voor winkelend publiek

Project: Beglazingsconstructie

In opdracht van: Bouwonderneming Stout B.V.

Design: van Es architecten



JAN KUIPERS
NUNSPEET

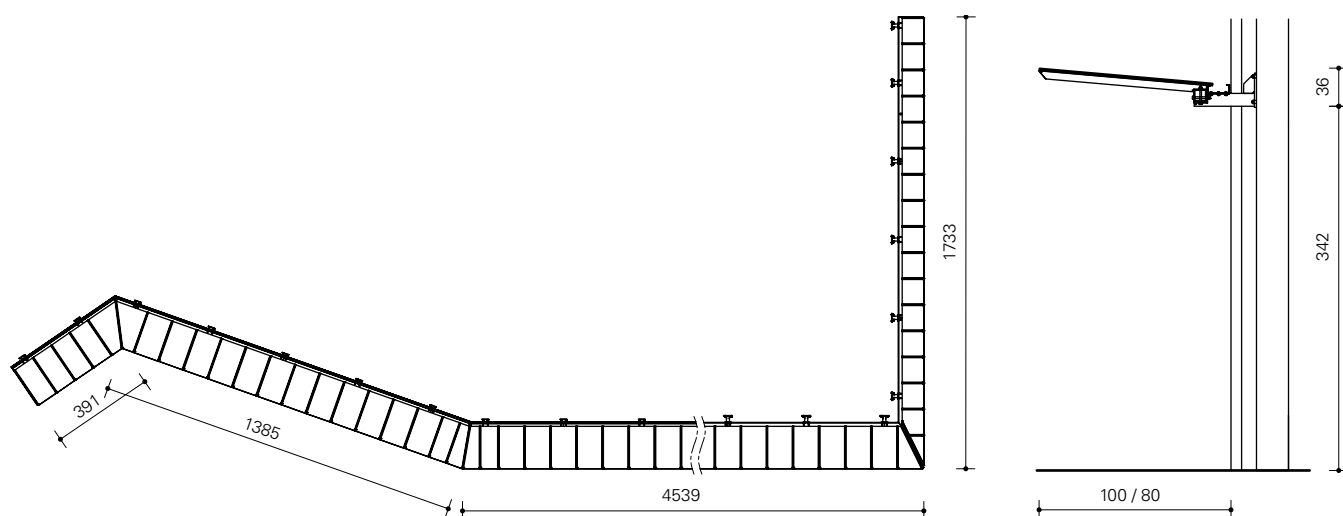
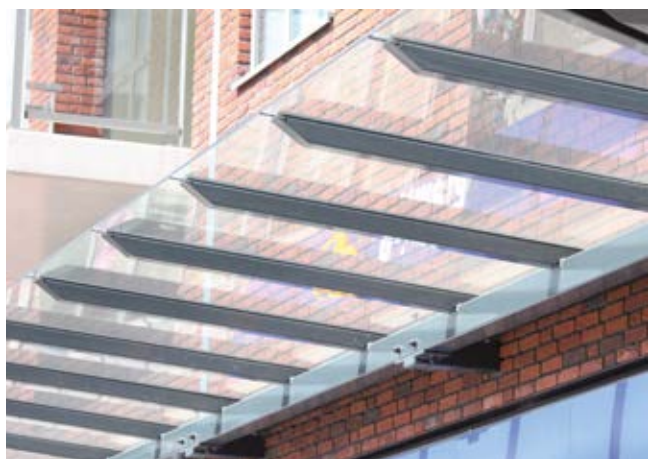
Specificaties

Projectomschrijving Luifel Hardinxveld-Giessendam

Voor winkelcentrum De Giessenhof leverde en monteerde Jan Kuipers Nunspeet een fraai vormgegeven luifel. De luifel volgt de contouren van het pand en varieert in breedte. De consoles zijn bevestigd tegen het betonnen binnenblad, waardoor de bevestigingspunten minimaal zichtbaar zijn. Het ontwerp is van van Es architecten.

Technische informatie

- Totale lengte luifel circa 80 m.
- Consoles en luifelframes van stalen koker.
- Stalen bakgoten aan de gevelzijde.
- Staalconstructie thermisch verzinkt, NEN-EN-ISO 1461 en dubbellaags gepoedercoat.
- Beglazing van gehard en gelaagd glas, ingeklemd in aluminium profielen.
- Aluminium klemprofielen gepoedercoat.



Jan Kuipers Nunspeet is aangesloten bij:

Jan Kuipers Nunspeet

Industrieweg 20 | 8071 CT Nunspeet | Postbus 5 | 8070 AA Nunspeet
Telefoon: 0341 - 252 944 | jankuipers-nunspeet.nl

vereniging
straat
meubilair

Vereniging straatmeubilair