



Ruimte voor de fiets

Overkapping met fietsparkeersysteem en
fietskluisen voor NS stations



Voldoet aan de kwaliteitsnormen van Fietsparkeur

Project: 'Ruimte voor de fiets'

In opdracht van: ProRail

Design: Kooymans industrieel I ontwerp



JAN KUIPERS
NUNSPEET

Specificaties

Projectomschrijving Ruimte voor de fiets

Jan Kuipers Nunspeet realiseerde, in opdracht van ProRail, op locaties door heel Nederland de fietsparkeervoorzieningen voor het project 'Ruimte voor de fiets'. Deze voorzieningen bestaan uit overkappingen, fietsstandaards, etagerekken en fietskluisen van duurzame kwaliteit en voldoen aan alle voorwaarden voor het onbewaakt stallen van fietsen. Het ontwerp is van Kooymans Industrieel | ontwerp.

Ook andere opdrachtgevers

In het verlengde van het project Ruimte voor de fiets zijn de parkeervoorzieningen ook geleverd aan andere opdrachtgevers zoals aannemers, gemeenten en openbaar vervoerbedrijven.



Fietsenoverkappingen

Technische informatie fietsenoverkapping

- Modulaair opgebouwd, lengte per vak 310 cm.
- Vrije hoogte 220 cm.
- Enkelzijdig: per vak geschikt voor 8 fietsen, hart op hart 37,5 cm, of 4 kluizen.
- Dubbelzijdig: per vak geschikt voor 16 fietsen, hart op hart 37,5 cm, of 8 kluizen.
- De overkapping is opgebouwd uit:
 - Stalen kolommen met geïntegreerde hemelwaterafvoer.
 - Goot van sendzimir verzinkt plaatstaal.
 - Stalen trekstangen.
 - Aluminium uithouders.
 - Aluminium dakrand met geïntegreerde verlichting.
 - Gebogen hardglazen panelen, dikte 8 mm, bevestigd met RVS glasklemmen en onderling gekoppeld met rubberprofielen.

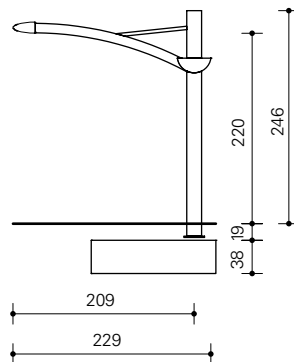
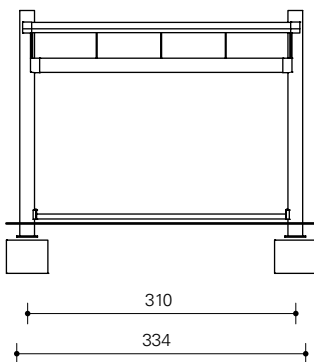
- Kolommen en trekstangen thermisch verzinkt, NEN-EN-ISO1461 en afgewerkt met een dubbellaags graffitibestendige poedercoating.
- Goten, uithouders en dakrand voorzien van graffitibestendige poedercoating.
- Fundatie: prefab betonblokken.

Technische informatie verhoogde overkapping voor het dubbellaags stallen van fietsen

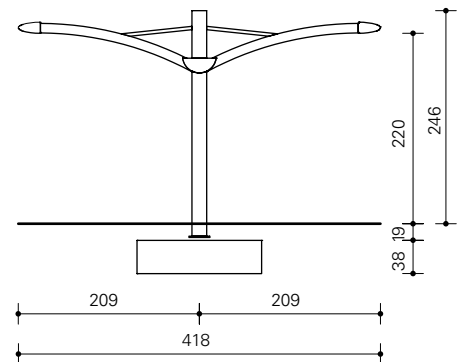
- Vrije hoogte 316 cm.
- Enkelzijdig: per vak geschikt voor een etageriek met 14 fietsparkeerplaatsen.
- Dubbelzijdig: per vak geschikt voor een etageriek met 28 fietsparkeerplaatsen.



Verhoogde overkapping



Enkelzijdig



Dubbelzijdig

Fietsparkeersystemen

Technische informatie fietsparkeersysteem

- Plaatsing fietsen hoog-laag, hart op hart 37,5 cm.
- Stalen fietsenstandaards geplaatst op een traverse van stalen kokerprofiel, bevestigd tussen de kolommen van de overkapping.
- Thermisch verzinkt, NEN-EN-ISO 1461 en gepoedercoat.

Technische informatie fietskluisen

- Kluisen geplaatst op een traverse van stalen kokerprofiel bevestigd tussen de kolommen van de overkapping.
- Deuren en daken van geperst plaatstaal, dikte 1,5 mm, behandeld met kataforeseprimer en een dubbellaags graffitibestendige poedercoating.
- Deuren voorzien van cilinderslot met driepuntssluiting.
- Buitenwanden van gezet plaatstaal, dikte 1,5 mm, behandeld met kataforeseprimer en graffitibestendige poedercoating.

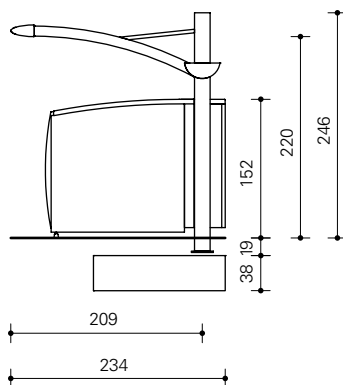
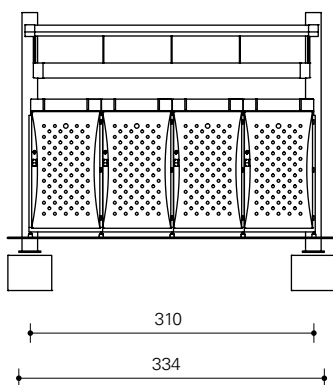
- Tussenwanden van staalgaas, thermisch verzinkt, NEN-EN-ISO 1461.
- Kluisen voorzien van RVS wielgoten en -klemmen.

Technische informatie etageriek

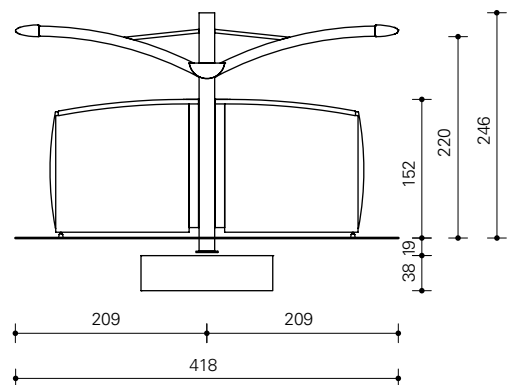
- Plaatsing fietsen in 2 etages hoog-laag, hart op hart vanaf 37,5 cm.
- Etagerieken geplaatst tussen de kolommen van de overkapping.
- Uittrekbare bovenwielgoot voorzien van een kantelmechanisme met gasdrukveer.
- Thermisch verzinkt, NEN-EN-ISO 1461.



Voldoet aan de kwaliteitsnormen van Fietsparkeur



Enkelzijdig



Dubbelzijdig

Jan Kuipers Nunspeet

Industrieweg 20 | 8071 CT Nunspeet | Postbus 5 | 8070 AA Nunspeet
Telefoon: 0341 - 252 944 | Fax: 0341 - 252 856 | www.jankuipers-nunspeet.nl

Jan Kuipers Nunspeet is aangesloten bij:

vereniging
straat
meubilair

Vereniging straatmeubilair

FIPAVO

Vereniging van leveranciers
voor fietsparkeersystemen